



Mirage  
Securities Brokerage

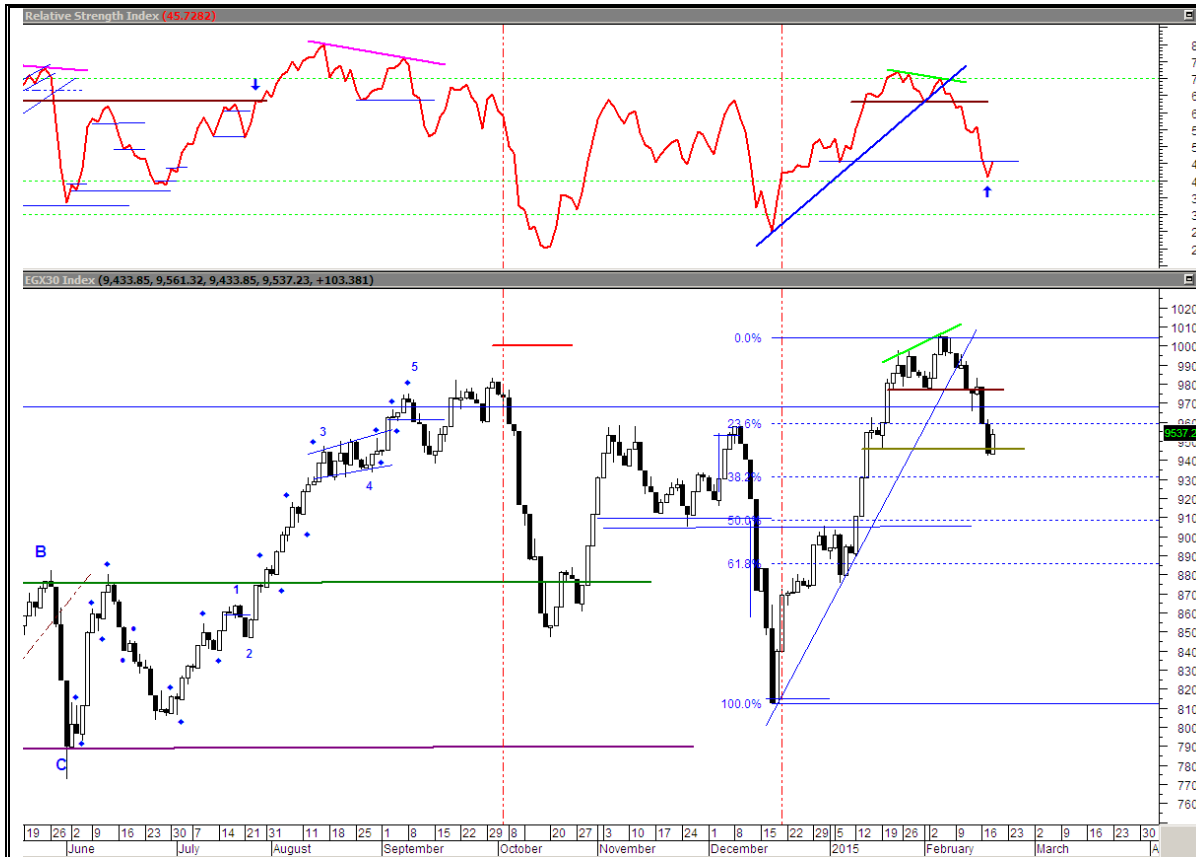
# Daily Technical Analysis Report

[www.miragebrokerage.org](http://www.miragebrokerage.org)

For Inquiries  
01000035159

EGX30

مقاومة		دعم		قيمة المؤشر			التداول		
مقاومة ٢	مقاومة ١	دعم ٢	دعم ١	نسبة التغير	إغلاق	أدنى	أعلى	حجم التداول بالاسهم	قيمة التداول بالجنيه
٩٦٤٠	٩٥٩٥	٩٤٢٢	٩٥١٢	١,١٠%	٩٥٣٧	٩٤٣٣	٩٥٦١	١١٣.٥٦٨٣٣	٥.٥١٩٤٩٥٥



ملخص حالة الاتجاه

المتوقع	حالة الاتجاه	الاتجاه
عرضي	عرضي	اتجاه متوسط المدى
هابط	هابط	اتجاه قصير المدى

التعليق على المؤشر جلسة امس

تماسك المؤشر أعلى مستوى الدعم ليشهد إرتداده جيده و لكن مازالت أحجام التداول ضعيفة لذلك يجب توخي الحذر .

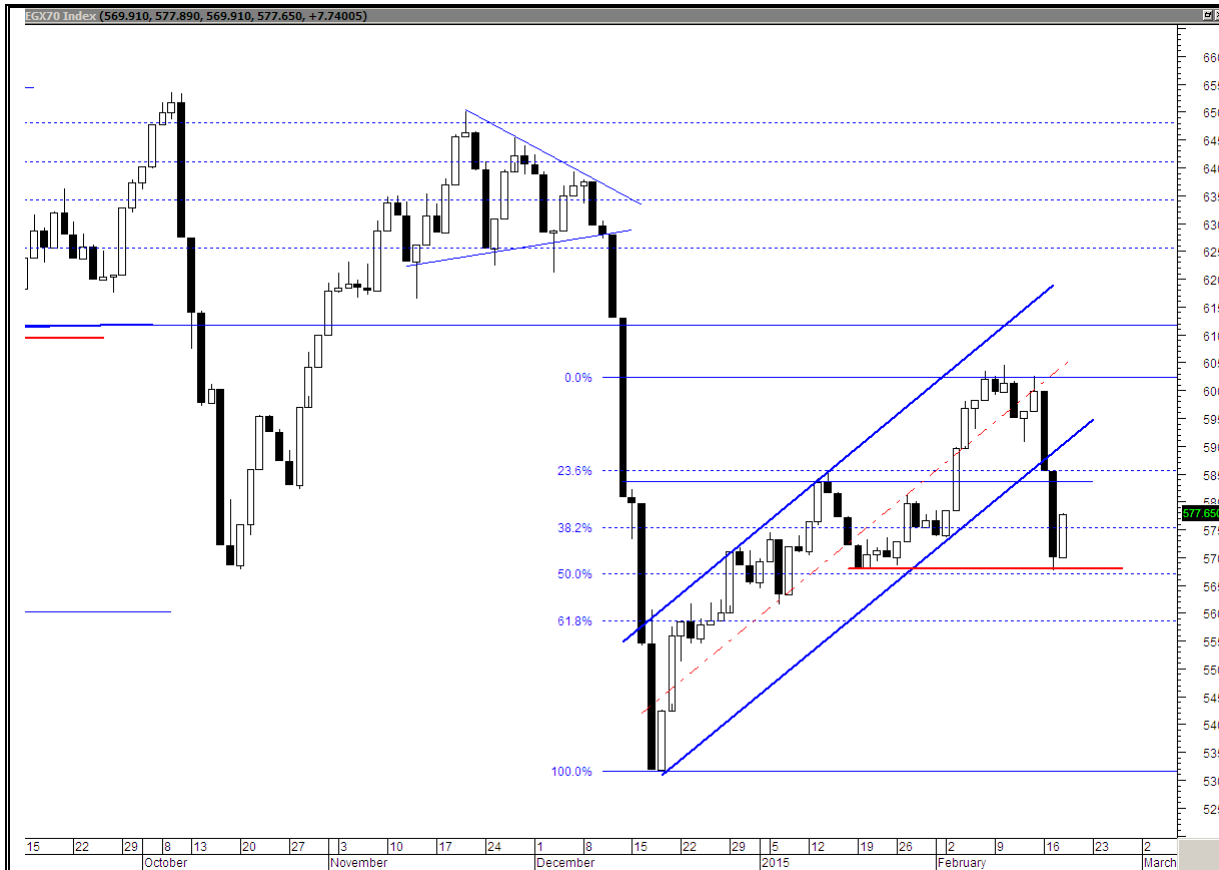
السيناريو المتوقع على المدى القصير

أكد المؤشر الرئيسي خلال الأيام الماضية كسر مستوى دعم قوي ( القاع السابق ) بالتزامن مع تخلي أغلب الأسهم القيادية عن مناطق الدعم عليها ليعلن المؤشر عن بدء موجة تصحيح قد تستمر لعدة أيام وصولاً لمناطق الدعم التالية و التي قد نشهد من عندها بعض الأرتداد و الذي يعتمد قوتها على ضخ السيولة .

التنبية بإخلاء المسؤولية : هذا التقرير مبني على أسس التحليل الفني و المعلومات الواردة فيه يتم الحصول عليها من مصادر معروفة نعتقد في صحتها و هذا التقرير لا يعتبر توصيه بالبيع و الشراء إنما هو مجرد استشارة فنية و المستثمر يملك حرية البيع و الشراء طبقاً لقراره الاستثماري الخاص به .

EGX70

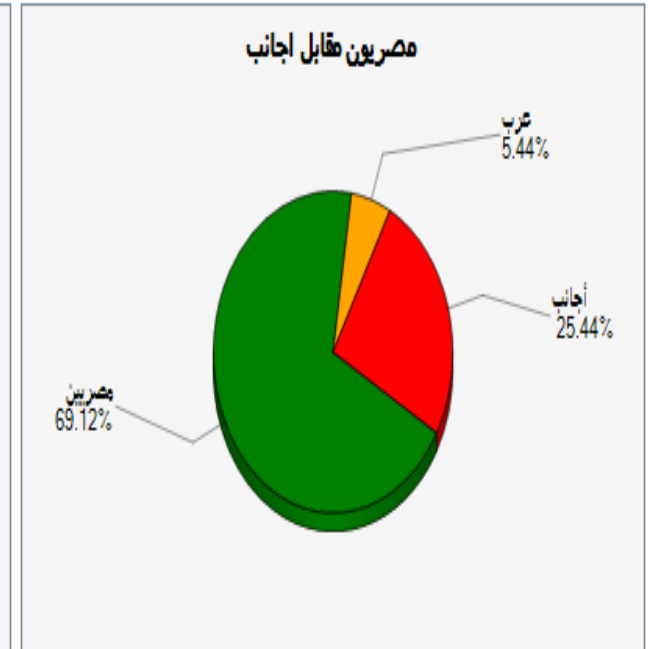
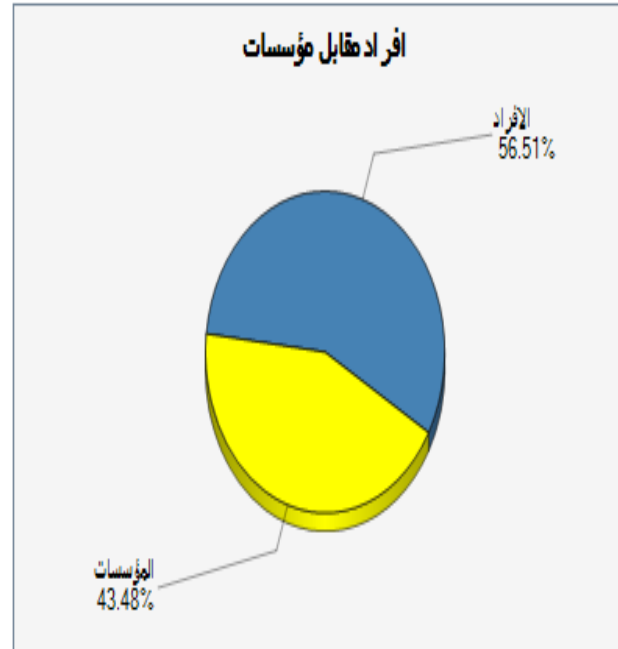
مقاومة		دعم		قيمة المؤشر			التداول		
مقاومة ٢	مقاومة ١	دعم ٢	دعم ١	نسبة التغير	اغلق	ادنى	اعلى	حجم التداول بالاسهم	قيمة التداول بالجنيه
٥٨٥	٥٨١	٥٧٠	٥٧٥	١,٣٦%	٥٧٧	٥٦٩,٩	٥٧٧	١١٣.٥٦٨٣٣	٥.٥١٩٤٩٥٥



ملخص حالة الاتجاه		
المتوقع	حالة الاتجاه	الاتجاه
عرضي هابط	عرضي صاعد	اتجاه متوسط المدى
		اتجاه قصير المدى
التعليق على المؤشر جلسة امس		
تماسك المؤشر أعلى مستوى الدعم ليشهد إرتداده جيده و لكن مازالت أحجام التداول ضعيفة لذلك يجب توخي الحذر .		
السيناريو المتوقع على المدى القصير		
أكد المؤشر الرئيسي خلال الأيام الماضية كسر مستوى دعم قوي ( القاع السابق ) بالتزامن مع تخلي أغلب الأسهم القيادية عن مناطق الدعم عليها ليعلن المؤشر عن بدء موجة تصحيح قد تستمر لعدة أيام وصولاً لمناطق الدعم التاليه و التي قد نشهد من عندها بعض الأرتداد و الذي يعتمد قوتها على ضخ السيولة .		

التنبية بإخلاء المسؤولية : هذا التقرير مبني على أسس التحليل الفني و المعلومات الواردة فيه يتم الحصول عليها من مصادر معروفة نعتقد في صحتها و هذا التقرير لا يعتبر توصيه بالبيع والشراء إنما هو مجرد استشارة فنية والمستثمر يملك حرية البيع والشراء طبقاً لقراره الاستثماري الخاص به .

الاسهم الاكثر نشاطا من حيث احجام التداولات		
نسبة التغير %	حجم التداول	السهم
2,29%	28624167	اوراسكوم للاتصالات و الأعلام
•	18755035	عامر جروب
1,25%	10605571	القلعه
1,66%	7229485	العربية للاستثمارات
0,89%	5288226	المنتجات



قيمة البيع (ج.م.)	قيمة الشراء (ج.م.)	صافي القيمة (ج.م.)
379,095,533	312,263,037	66,832,496-
21,677,877	32,722,729	11,044,852
99,325,756	155,113,400	55,787,645

التنبية بإخلاء المسؤولية : هذا التقرير مبني على أسس التحليل الفني و المعلومات الواردة فيه يتم الحصول عليها من مصادر معروفة نعتقد في صحتها و هذا التقرير لا يعتبر توصيه بالبيع والشراء إنما هو مجرد استشارة فنية والمستثمر يملك حرية البيع والشراء طبقا لقراره الاستثماري الخاص به .

### توصيات شراء وبيع فى ذات الجلسة T+0

ملحوظة*	نسبة مخاطرة اليوم	سعر البيع	سعر الشراء	السهم
٨٠ - ٩٠ % عالي الخطورة جدا لا ينصح به		١,١٧	١,١٤	عامر
		١,٢٤	١,٢٠	اوراسكوم للاتصالات
٦٠ - ٧٩ % اعلى من المتوسط ومن الممكن المغامرة به		٣,٢٢	٣,١٠	مصريين للاستثمار
		١٤,٢٧	١٤,٠٣	سوديك
٤٠ - ٥٩ % متوسط الخطورة ونسبة الربح موجودة		١١,١٠	١٠,٩٣	طلعت
		٣,٨٥	٣,٧٨	العربية لحليج الأقطان

التنبيه بإخلاء المسؤولية : هذا التقرير مبني على أسس التحليل الفني و المعلومات الواردة فيه يتم الحصول عليها من مصادر معروفة نعتقد في صحتها و هذا التقرير لا يعتبر توصيه بالبيع والشراء إنما هو مجرد استشارة فنية والمستثمر يملك حرية البيع والشراء طبقا لقراره الاستثماري الخاص به .

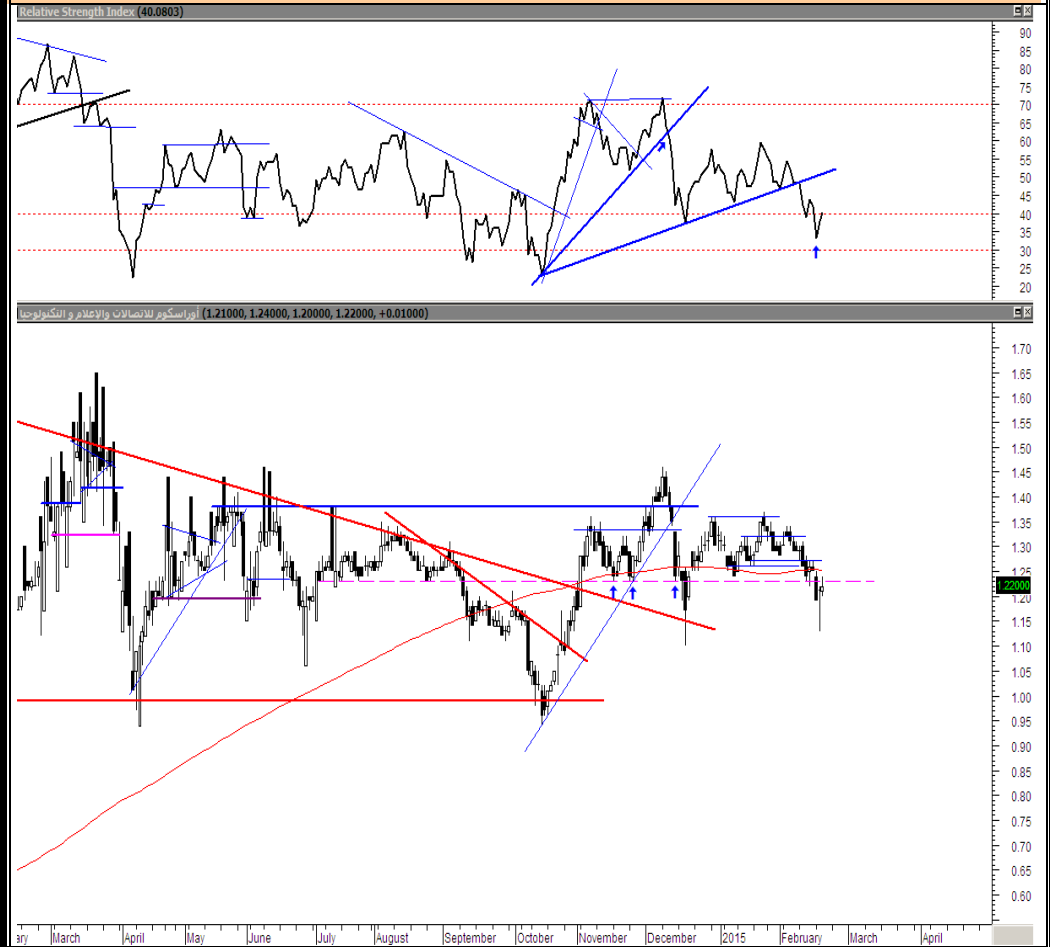
**تحليل لاهم الاسهم**

ايقاف خسائر	هدف	مقاومة	دعم
١,١٤	١,٢٧	١,٢٣	١,١٧

استكمل السهم إرتداده بجلسة أمس في محاولة لأختراق مستوى المقاومة ١,٢٣ جنيهه و لكن واجه بعض جني أرباح الطفيف و الذي من المراجع يواصل بعض الضغط البيعي بجلسة اليوم بسبب تسويات أسعار جلسة يوم الثلاثاء .

لذلك ينصح بالمتاجره و الشراء بالقرب من الدعم .

**أوراسكوم للإتصالات و الأعلام**



التنبيه بإخلاء المسؤولية : هذا التقرير مبني على أسس التحليل الفني و المعلومات الواردة فيه يتم الحصول عليها من مصادر معروفة نعتقد في صحتها و هذا التقرير لا يعتبر توصيه بالبيع و الشراء إنما هو مجرد استشارة فنية و المستثمر يملك حرية البيع و الشراء طبقا لقراره الاستثماري الخاص به .

ايقاف خسائر	هدف	مقاومة	دعم
١٣,٠٨	١٤,٧٤	١٤,٢٦	١٣,٤٣

نجح السهم في الأغلاق أعلى مستوى الـ ١٤ جنيه مره أخرى و لكن مازلت أحجام التداول ضعيفة تنبئ بأحتمالية دخول السهم في بعض التحركات العرضية لحين ظهور مشتري .  
لذلك ينصح بالمتاجره و الشراء بالقرب من الدعم .



التنبيه بإخلاء المسؤولية : هذا التقرير مبني على أسس التحليل الفني و المعلومات الواردة فيه يتم الحصول عليها من مصادر معروفة نعتقد في صحتها و هذا التقرير لا يعتبر توصيه بالبيع و الشراء إنما هو مجرد استشارة فنية و المستثمر يملك حرية البيع و الشراء طبقا لقراره الاستثماري الخاص به .

توصيات قصيرة الاجل

السهم	آخر سعر	اعلى	ادنى	دعم	مقاومة	هدف	توصية	تعليق	وقف الخسارة	نسبة الربح
بايونيرز	١٢,٠٣	١٢,١٧	١١,٨٠	١١,٧٠	١٢,١٥	١٢,٣٠	متاجرة	عمل تريادات بين المقاومات والدعوم	١٠,٨٥	
العربية خليج اقطان	٣,٨٢	٣,٨٣	٣,٦٨	٣,٦٧	٣,٨٧	٣,٩٦	متاجرة	عمل تريادات بين المقاومات والدعوم	٣,٢٠	
اوراسكوم للاعلام	١,٢٢	١,٢٤	١,٢٠	١,١٨	١,٢٤	١,٢٦	زيادة مراكز	زيادة مراكز عند الدعوم	١,١٥	
مصر الجديدة للاسكان	٦٤,١٦	٦٥,٥٠	٦٤,٠٠	٦٣,٨٠	٦٦,٤٠	٦٧,٣٠	متاجرة	عمل تريادات بين المقاومات والدعوم	٦٢,٥٠	
مدينة نصر	٣٥,٠٧	٣٥,٢١	٣٤,٤٠	٣٣,٩٠	٣٥,٦٠	٣٥,٧٠	متاجرة	عمل تريادات بين المقاومات والدعوم	٣٢,٩٥	
المجموعة المالية هيرمس	١٦,٠٧	١٦,٤٠	١٦,٠٠	١٥,٨٠	١٦,٥٠	١٦,٨٠	زيادة مراكز	زيادة مراكز عند الدعوم	١٥,٥٠	
القلعة للاستشارات	٣,٠١	٣,٠٨	٣,٠١	٢,٩٠	٣,٠٦	٣,١٠	احتفاظ	تخفيف عند المقاومات	٢,٧٠	
بالم هيلز	٤,١١	٤,٢٠	٤,٠٩	٤,٠١	٤,٢٠	٤,٣٠	زيادة مراكز	زيادة مراكز عند الدعوم	٣,٩٢	
السادس من اكتوبر	١٤,١٠	١٤,١٠	١٣,٧٥	١٣,٨٠	١٤,٢٣	١٤,٥٠	زيادة مراكز	زيادة مراكز عند الدعوم	١٣,٠٠	
المصرية للمنتجات	١,١٣	١,١٥	١,١١	١,٠٩	١,١٦	١,١٨	متاجرة	تخفيف عند المقاومات	١,٠٥	
جلوبال تيلكوم	٤,٠٤	٤,١٣	٤,٠١	٣,٩٦	٤,٠٩	٣,٩٠	متاجرة	عمل تريادات بين المقاومات والدعوم	٣,٩٠	
المصريون في الخارج	٥,٥٠	٥,٦٠	٥,٤٥	٥,٣٥	٥,٦٧	٥,٨٠	احتفاظ	عمل تريادات بين المقاومات والدعوم	٥,٠٥	

التنبية باخلاء المسؤولية : هذا التقرير مبني على أسس التحليل الفني و المعلومات الواردة فيه يتم الحصول عليها من مصادر معروفة نعتقد في صحتها و هذا التقرير لا يعتبر توصية بالبيع والشراء إنما هو مجرد استشارة فنية والمستثمر يملك حرية البيع والشراء طبقا لقراره الاستثماري الخاص به .



prepared by:

Mona Moustafa  
Islam Fathy  
Mustafaa Ra'fat

Head

zeinab.mostafa@miragebrokerage.net  
islam.fathi@miragebrokerage.net  
mustafa@miragebrokerage.net

# Daily Technical Analysis Report

  
Mirage  
Securities Brokerage

[www.miragebrokerage.org](http://www.miragebrokerage.org)

For Inquiries  
01000035159

التنبيه بإخلاء المسؤولية : هذا التقرير مبني على أسس التحليل الفني و المعلومات الواردة فيه يتم الحصول عليها من مصادر معروفة نعتقد في صحتها و هذا التقرير لا يعتبر توصية بالبيع والشراء إنما هو مجرد استشارة فنية والمستثمر يملك حرية البيع والشراء طبقا لقراره الاستثماري الخاص به .

  
ثقة .. تميز ... إلتزام